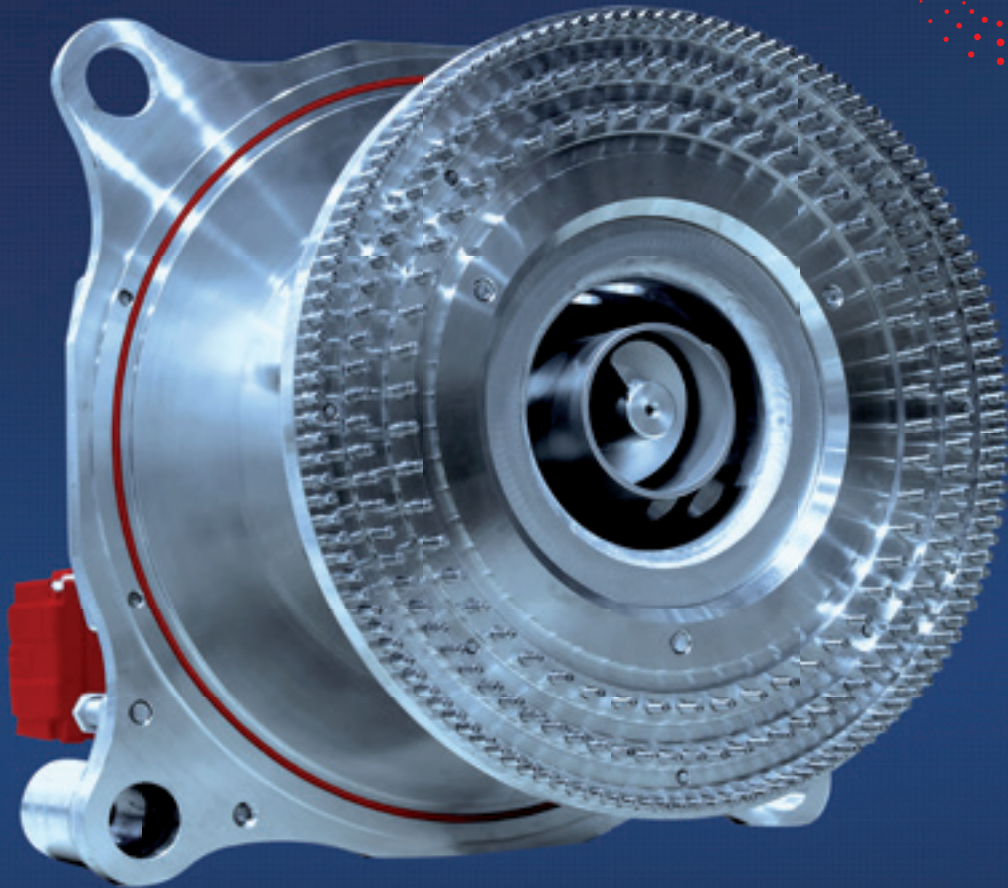


UNTERNEHMEN

SPEZIALIST FÜR INDUSTRIELLE
ZERKLEINERUNGSTECHNIK

SEIT 1919

JEHMLICH



UNTERNEHMEN



LEISTUNGEN



PRODUKTE

MASSGESCHNEIDERTE LÖSUNGEN



PHARMA



LEBENSMITTEL



CHEMIE



KUNSTSTOFFE



RECYCLING



AUFBEREITUNG



MINERALIEN



GEWÜRZE



LABORS

ZERKLEINERUNGSTECHNIK, MADE IN GERMANY

JEHMLICH – Unsere Kompetenz
und Erfahrung für Ihre Feinzerkleinerungslösung

Seit 100 Jahren ist JEHMLICH Ihr konzernunabhängiger Spezialist für Anlagen der industriellen Zerkleinerungstechnik. Wir entwickeln Anlagenlösungen für industrielle Vorzerkleinerungs- und Feinmahlprozesse in der Lebensmittel-, Pharma-, Chemie- und Rohstoffindustrie. Unser Angebot umfasst die prozesstechnische Beratung, Anlagenprojektierung, eigene Fertigung auf modernen Produktionsanlagen sowie die Montage, Inbetriebnahme und Serviceleistungen. Unser täglicher Antrieb sind die Ergebnisziele unserer Kunden. Unser Anspruch ist, mit der technisch besten und wirtschaftlich attraktivsten Lösung zu überzeugen. Damit tragen wir zum nachhaltigen Erfolg unserer anspruchsvollen Kunden bei.

Unsere Ingenieure verfügen über langjährige Erfahrung mit einer Vielzahl an Zerkleinerungsaufgaben in verschiedensten Industrien, mit verschiedensten Materialien und unter unterschiedlichsten Rahmenbedingungen. Vom Versuch in

unserem Technikum oder in Ihrem Produktionsprozess, über die Projektierung und Fertigung bis zur Inbetriebnahme Ihrer Anlage begleiten wir Sie mit Lösungskompetenz und unserem umfassenden Service.

„Mit dem Anspruch, unseren Kunden die technisch beste Lösung mit höchster Wirtschaftlichkeit bei Investition und Betrieb zu garantieren, sind wir Ihr Partner für industrielles Feinmahlen, Grobzerkleinern, Dosieren, Homogenisieren und Trennen.“

Martin Peukert, Geschäftsführender Gesellschafter

„Die Zerkleinerungstechnik von JEHMLICH: hervorragende Produktqualität, sichere Prozesse, überzeugte Kunden. Engineering, Made in Germany. Seit 1919.“

Ingenieurtechnisch und wirtschaftlich optimal: die maßgeschneiderte Lösung für Ihre Zerkleinerungsaufgabe von JEHMLICH



JEHMLICH bietet von der Planung bis zur Installation alles aus einer Hand: Unsere Ingenieure und Verfahrenstechniker entwickeln auf Basis Ihrer Ergebnisziele die optimale anlagentechnische Lösung. Es erfolgt eine ständige projektbezogene

Zusammenarbeit zwischen unserer Projektierung, Konstruktion und Fertigung – im stetigen Austausch mit unseren Kunden. So entwickeln und fertigen wir Ihre individuelle, technisch optimal ausgelegte Anlage.

TECHNIKUM FÜR MAHLVERSUCHE

Wir erarbeiten die geeignete Feinvermahlungslösung für Ihre Stoffe und Anforderungen.

Die industriellen Anforderungen an Pulver und Schüttgüter steigen stetig. Das JEHLICH-Zerkleinerungstechnikum bietet für Ihre individuellen Anforderungen und Stoffe die geeignete Feinvermahlungslösung im Versuchsmaßstab. Wir führen jeden Versuch so nah wie möglich an Ihren Original-Produktionsbedingungen durch. Darüber hinaus bieten wir Ihnen an, die Versuchsmaschine direkt in Ihren eigenen Produktionsprozess einzubinden.

Seit über 30 Jahren verfügen wir über Auswertungen zu allen denkbaren Stoffklassen. Auf Basis detaillierter Versuche mit unserer modernen Mahltechnik beraten wir Sie und sorgen für eine optimale Anlagenauslegung für Ihr Produkt, inklusive pneumatischer Förderung, Dosierung, Produktaustrag, Konditionierung und Schutzmaßnahmen in Übereinstimmung mit GMP und ATEX-Anforderungen. Dazu

definieren wir Verfahren, Mahlwerkzeuge und alle operativen Parameter.



Unsere Erfahrung ist unser Kapital: kaum ein Stoff, der in unserem Technikum nicht bereits Zerkleinerungsversuchen unterzogen wurde.

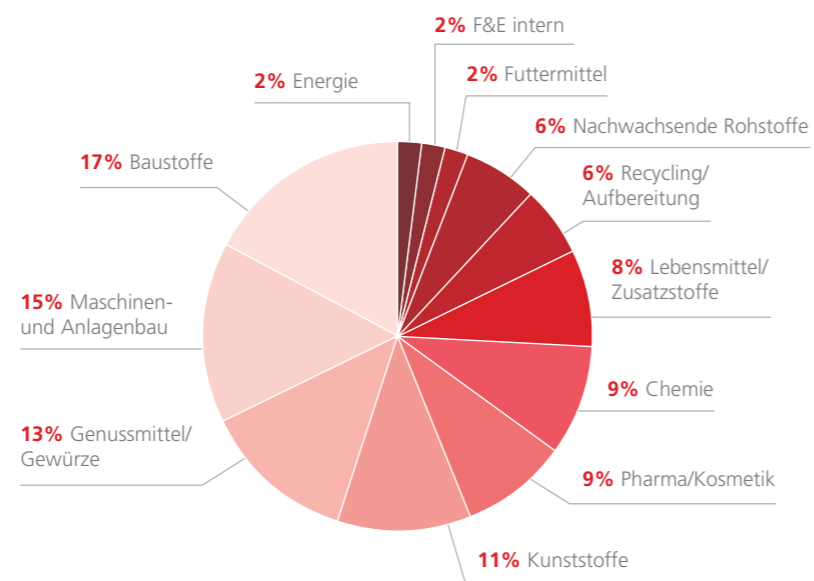


Abb. Technikumversuche 2015 nach Sektoren

BERATUNG, PROJEKTIERUNG, ENGINEERING

Ihr JEHLICH-Vorteil: fachmännische, bedarfsindividuelle Beratung und Planung Ihrer Anlage

Unsere Experten erarbeiten auf Basis Ihrer Produktionsziele und unserer Technikumversuche mit Ihrem Material eine erste verfahrenstechnische Einschätzung und Vorschläge zu einem Anlagenlayout. Auf Basis dessen erstellen wir für Sie ein Budget. Wir empfehlen ein detaillierteres Basic Engineering für größere Projekte, alle Kosten hierfür sind auf eine Anlagenbestellung anrechenbar. Dazu nehmen wir vor Ort Maß und planen die Schnittstellen mit Ihrer Produktionsumgebung. Daraufhin führen wir die passgenaue Projektierung der gewünschten Anlage inklusive Peripherie und Anpassung an Ihre fertigungstechnischen Gegebenheiten durch. Unser JEHLICH Baukasten-System erlaubt flexible Auslegungen aller Komponenten, auch zu späteren Zeitpunkten. Im Ergebnis erhalten Sie eine optimal auf Ihre künftigen Bedürfnisse zugeschnittene, schlüsselfertige Anlage.



Profitieren Sie von unserer Kompetenz und Qualität:

- verfahrenstechnische Beratung
- Entwicklung Ihres Anlagenlayouts
- Budgetierung
- Engineering
- Feinprojektierung
- Umsetzung

FERTIGUNG, INSTALLATION, SERVICE

Erfahrung, Präzision und eine solide Ausbildung prägen die Fertigung bei JEHLICH.

Für unsere Fertigungsprozesse setzen wir leistungsfähige, moderne Anlagen ein. Unsere Mitarbeiter verfügen sämtlich über eine abgeschlossene Fachausbildung und werden stetig weiterqualifiziert. Als Ausbildungsbetrieb übernehmen wir regionale Verantwortung für motivierte, qualifizierte junge Mitarbeiter.

Der Einsatz moderner Fertigungsmittel wie CNC-Bearbeitungstechnik und eigener Prüfstände für hochpräzise Lagerkörper gewährleistet unsere hohen Qualitätsstandards. Unsere eigene Wertschöpfung umfasst auch den elektronischen Steuerungsbauelemente und die SPS-Programmierung. In unserer Fertigung achten wir ebenso wie im Einkauf auf Nachhaltigkeit und konstant hohe Qualität. Professionelle und langjährige Beziehungen zu unseren Lieferanten sind Teil unserer Philosophie.



INSTALLATION UND INBETRIEBNAHME

Unsere Leitmonteure führen in Zusammenarbeit mit dem Kunden den Aufbau und die Integration der JEHLICH-Anlagen in die bestehende Produktionsumgebung durch. Trainings und Schulungen sind Teil des Service-Pakets für die Produktionsmitarbeiter. Unsere Monteure und Servicetechniker sind hierfür weltweit im Einsatz.

WARTUNG UND SERVICE

Auf Basis von Wartungsverträgen inspizieren unsere Techniker regelmäßig Ihre Anlage. Unsere Kunden können sich auf die Lieferbarkeit aller Original-Verschleiß- und Ersatzteile verlassen. Wir maximieren so die Verfügbarkeit und Wirtschaftlichkeit Ihrer JEHLICH-Mahlanlage.

FERNWARTUNG

Wesentliche operative Parameter einer JEHLICH-Mahlanlage lassen sich während des Produktionsprozesses auslesen, via Datentransfer übertragen und von unseren Ingenieuren interpretieren. Per Fernwartung beraten wir Sie zum optimalen Betrieb Ihrer Mahlanlage. Auch Frühwarn-Funktionen sind auf diesem Weg installierbar.

PRODUKTE



FEINZERKLEINERUNG



VORZERKLEINERUNG



DOSIERUNG

UNIVERSALMÜHLEN

ROTORMÜHLEN BAUREIHE REKORD A-D

Die JEHMLICH-Universal-mühlen-Baureihe REKORD A-D wurde seit der Erstauflegung vor mehr als 90 Jahren immer weiter optimiert und umfasst heute ausgereifte Gussgehäuse-Mühlen mit Einsatzgebieten von der Laboranwendung bis zur industriellen Produktion. Die robusten Mühlengehäuse in Stahl- oder Edelstahlguss-Ausführung eröffnen vielfältige Einsatzmöglichkeiten zur Vermahlung spröder, kristalliner und faseriger Stoffe mit Durchsätzen von wenigen Hundert kg/h bis über 5.000 kg/h. Je nach Material und Zerkleinerungsziel werden die Mühlen von uns mit Werkzeugen und Antrieben flexibel und passgenau konfiguriert.



BAUREIHE REKORD A-D: TECHNISCHE PARAMETER

Baugröße/Modell	REKORD A	REKORD B	REKORD BT	REKORD C	REKORD D	REKORD D-2001
Max. Motorleistung (kW)	7,5	18,5	18,5	160	160	160
Baugröße (Rotor) (mm)	212	300	315	450	560	630
Max. Umfangsgeschwindigkeit (m/s)	135	223	115	176	140	180
Max. Durchsatz (kg/h)	200	500	1.000	1.000	2.000	5.000

Die JEHMLICH-Baureihe REKORD bewährt sich seit mehr als 90 Jahren. Wir entwickeln die Aggregate nach neuesten verfahrenstechnischen Erkenntnissen fort.

ROTORMÜHLEN BAUREIHE REKORD 224-630 GMP-CUBE

Die Baureihe REKORD 224-630 GMP-CUBE wird den hohen Maßstäben der Pharma- und Lebensmittelproduktion an das Hygienic Design gerecht. Die Hauptmerkmale dieser GMP-konformen Baureihe sind das kompakte, staubdichte GMP-CUBE Gehäuse mit seiner geeigneten Oberfläche und der extrem leicht zerlegbare, 10 bar druckstoßfeste Mahlraum, der zur Kryogenvermahlung geeignet ist. Die Einzelkomponenten können dem jeweilig validierten Reinigungsprozess effizient zugeführt werden. Die Anlagen kommen bevorzugt in der pharmazeutischen Produktion und der Nahrungsmittelindustrie zum Einsatz.



BAUREIHE REKORD 224-630: TECHNISCHE PARAMETER

Baugröße/Modell	REKORD 224	REKORD 315	REKORD 450	REKORD 630	REKORD 630-2SSt
Max. Motorleistung (kW)	15	37	75	160	160
Baugröße (Rotor) (mm)	224	315	450	630	630
Max. Umfangsgeschwindigkeit (m/s)	200	210	176	180	180
Max. Durchsatz (kg/h)	200	800	1.000	2.000	5.000

FEINMAHLANLAGEN

Maßgeschneiderte, schlüsselfertige Feinmahlanlagen auf Basis unserer bewährten REKORD Mühlen sind unser Kerngeschäft.

TYPISCHE KOMPONENTEN EINER JEHMLICH-FEINMAHLANLAGE

- Vorzerkleinerung
- Mahlgutzuführung und Dosierung
- Mahlwerkzeuge und Zubehör
- Antrieb
- Verkleidung und Schutzvorrichtungen
- Produktübergabe an bereits vorhandene Systeme
- Absackung (bspw. Sack oder Big Bag) mit Verwiegung
- Entstaubung und/oder Konditionierung der Förderluft
- Auslegung zur Kryogenvermahlung und Inertisierung
- Elektroausrüstung inkl. SPS-Steuerung, Touchpanel und Fernwartung
- Sicherheitstechnische Auslegung, insbesondere Explosionsschutz/Druckstoßfestigkeit



FEINMAHLANLAGEN NACH GMP-STANDARD IN HYGIENIC DESIGN

Eine einfache Demontage und leichte Reinigungsmöglichkeiten charakterisieren diese Produktgruppe der Mahlanlagen mit besonders hohen Hygieneanforderungen. Sie werden von JEHMLICH nach GMP-Standards und aus speziellen Edelstählen mit besonderen Merkmalen gefertigt.

KOMPAKT-MAHLANLAGEN

Anschlussfertige Anlagen für verschiedene Anwendungen wie Labormühlen, Siebmaschinen für Bodenproben oder für den Verarbeitungsprozess kleinerer Chargen gehören zu den Kompakt-Mahlanlagen von JEHMLICH. Diese werden auch für Ausbildungszwecke, bspw. in Universitäten eingesetzt.

FEINMAHLANLAGEN IN EDELSTAHL

Diese Anlagen erfüllen die erhöhten Anforderungen für den Einsatz in der Nahrungs- und Genussmittelindustrie. Der Werkstoffeinsatz kann auch durch Anforderungen an die Beständigkeit, bspw. gegenüber Materialien aus chemischen Prozessen angezeigt sein. Nassreinigungen sind problemlos möglich.

FEINMAHLANLAGEN IN NORMALSTAHL

Für Standardanwendungen werden diese Zerkleinerungsanlagen eingesetzt. Alle Anlagenteile können gemäß individueller Kundenwünsche in den verfügbaren RAL-Farben grundiert und lackiert werden.

ZUCKERMAHLANLAGEN

JEHMLICH-Zuckermahlanlagen sind zur Chargen- und kontinuierlichen Produktion von Puderzucker beliebiger Feinheiten ausgelegt. Die hervorragenden operativen Parameter dieser bewährten und ständig weiterentwickelten JEHMLICH-Anlagen sind der geringen Wartungsintensität, der effizienten Produktion und niedrigen Maschinenkosten zu verdanken.



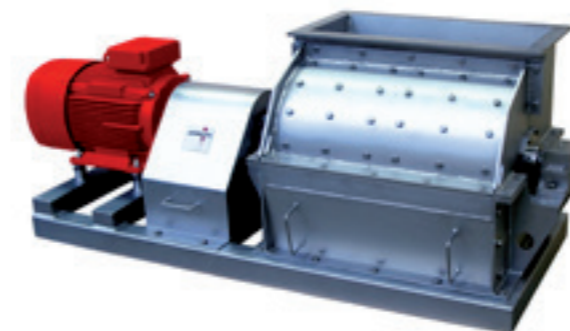
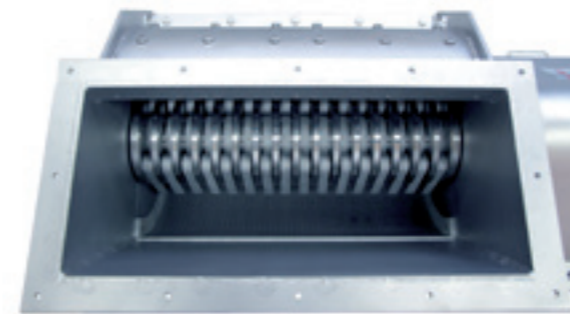
VORZERKLEINERUNG & HOMOGENISIERUNG

JEHMLICH-Anlagen zur Grob- und Vorzerkleinerung finden Einsatz als Vorstufe einer Feinzerkleinerung, oder eigenständig zur Homogenisierung von Stoffströmen.



STACHELWALZENBRECHER NW 300

Der massive, druckdichte Zweivalzenbrecher zerkleinert und homogenisiert zuverlässig mittelharte, verklumpte und zusammenbackende Schüttgüter. Mit einem verstellbaren Walzenabstand und dem Einsatz verschieden profilierter Walzen lassen sich die Endkorngrößen produktspezifisch variieren. So können Sie Ihr Produkt mit Einzelklumpen bis zu 280 mm zerkleinern. Abhängig von der gewählten Rollenprofilierung kann das kleinste erreichbare Ausgangskorn über eine Größe von 0,5 bis 15 mm verfügen. Für eine konkrete Lösung testen wir Ihr Produkt in unserem Technikum oder in Ihrer Produktionslinie nach Ihren spezifischen Anforderungen und beraten Sie.



ROBUSTE INDUSTRIE-HAMMERMÜHLEN

Die JEHMLICH Hammermühlen HM 341 und HM 671 werden für die Zerkleinerung von weichen bis harten, zähen oder feuchten Stoffen eingesetzt. Je nach Produkteigenschaften und gewünschtem Zerkleinerungsergebnis können diese Mühlen mit verschiedenen Sieb- und Stabrosteinsätzen bestückt werden. Zudem ist es möglich, die Hammermühle mit individuellen Produktaufgabe- und Produktentnahme-Einrichtungen auszustatten.

INDUSTRIE-HAMMERMÜHLE: TECHNISCHE PARAMETER

Baugröße/Modell	HM 341	HM 671
Max. Motorleistung (kW)	18,5	45
Einlaufbreite (mm)	340	670
Max. Durchsatz (t/h)	bis 20	bis 40
Masse (kg)	ca. 460	ca. 650

Anwendungen (Beispiele)

Calciumsulfat, Steinsalz, Gießerei-Sand, Glasgranulat, Elektronikschrott, Horn, Bremsbeläge, LCD-Displays, Knochen, Leiterplatten, Faserzement, Calcit, Holz, Düngemittel

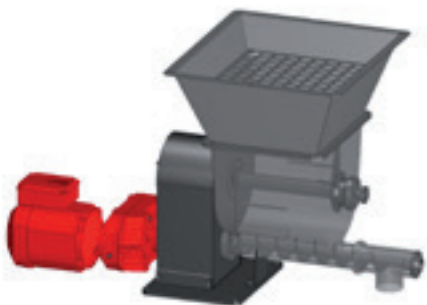
DOSIERTECHNIK

Beim Design unserer JEHLICH-Dosiertechnik legen wir höchsten Wert auf die leichte Zerlegbarkeit, eine hohe Oberflächengüte und Variabilität.



GMP-ZELLENRADSCHLEUSEN WD 150 – 180 – 250

Die GMP-Zellenradschleusen werden als Dosier- und Austragsorgan für rieselfähige Schüttgüter eingesetzt. Die Schleuse findet aufgrund ihrer Variabilität und der innovativen konstruktiven Gestaltung hauptsächlich ihren Einsatz in der Pharma- und Lebensmittelindustrie mit häufiger Notwendigkeit zum Produktwechsel.



SCHNECKENDOSIERER SD 63 GMP UND SD 160

Die JEHLICH Schneckendosierer in 2 Baugrößen werden zum volumetrischen und gravimetrischen Dosieren von Schüttgütern eingesetzt. Die Förderschnecken werden individuell auf die jeweiligen Schüttgutparameter ausgelegt. Der integrierte Pufferbehälter enthält ein Rührwerk zur Vermeidung von Verklumpungen und Brückenbildung. Die GMP-gerechte Konstruktion und produktberührende Oberflächen in $Ra \leq 0,8 \mu m$ gewährleisten den Einsatz in Lebensmittel- und Pharma-Produktionsprozessen.

DAS SAGEN UNSERE KUNDEN

„Unsere Mahlanlage wurde auf der Basis von Technikumversuchen bei der Firma Gebr. Jehmlich mit einer ausgewählten Substanz ausgelegt. Nach Einsatz der Anlage konnte diese Substanz mit einem wesentlich erhöhten Durchsatz gegenüber unserer alten Mahlanlage, mit kontinuierlicher Mahlgutqualität und geringem Wartungsaufwand, hergestellt werden. Außerdem bietet die Mahlanlage der Firma Gebr. Jehmlich aufgrund ihrer geschlossenen Bauweise einen höheren Grad an Personal- und Produktschutz ...“



*Ingolf Bruch / Produktion-Wirkstoffe,
Arevipharma GmbH Radebeul*

UNSERE ANLAGEN WELTWEIT

Weltweit sind bei unseren Kunden in der Pharmazeutischen Industrie, Lebensmittelindustrie, Chemischen Industrie, Aufbereitungswirtschaft und weiteren wichtigen Sektoren mehr als 500 JEHMLICH-Anlagen in Betrieb. Anlagen aus unserer Projektierung und Fertigung sorgen auf allen Kontinenten für zuverlässige Produktionsprozesse. Unsere Kundenbasis umfasst namhafte mittelständische Hersteller und Konzerne, die an ihre Anlagen höchste qualitative und produktionstechnische Anforderungen stellen. Wachsen auch Sie mit uns!

- ⊙ Lebensmittelindustrie
Pharmazie
Life Science
- ⊙ Chemische Industrie
Kunststoffindustrie
Recycling und Aufbereitung



KONTAKT

GESCHÄFTSFÜHRUNG

Herr Martin Peukert
Telefon: +49 35242 432-40
E-Mail: m.peukert@jehmlich.info

KONSTRUKTION

Herr Roland Krüger
Telefon: +49 35242 432-47
E-Mail: r.krueger@jehmlich.info

PROJEKTIERUNG

Herr Patrick Voigt
Telefon: +49 35242 432-43
E-Mail: p.voigt@jehmlich.info

TECHNIKUM FÜR MAHLVERSUCHE

Herr Stefan Jäckel
Telefon: +49 35242 432-53
E-Mail: s.jaeckel@jehmlich.info

VERSCHLEISS- UND ERSATZTEILE

Frau Ina Krüger
Telefon: +49 35242 432-30
E-Mail: i.krueger@jehmlich.info

ANREISE

Flughafen: Dresden (DRS) 41 km,
Berlin (TXL) 230 km,
Autobahn A14, A4: Direktanschluss
AB Dreieck Nossen



WWW.JEHMLICH.INFO

GEBR. JEHLICH GMBH
INDUSTRIELLE ZERKLEINERUNGSTECHNIK
WALDHEIMER STR. 210
01683 NOSSEN

TELEFON +49 35242 432-30
TELEFAX +49 35242 432-44
E-MAIL INFO@JEHLICH.INFO

