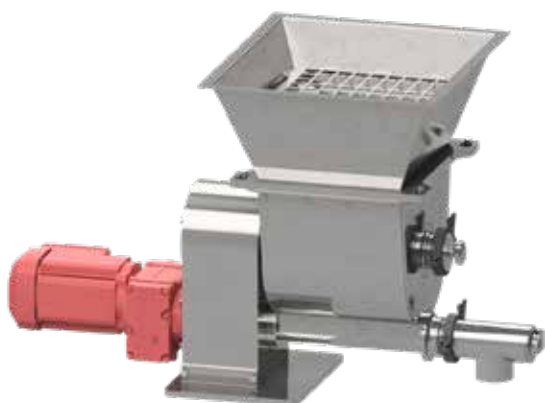




# SCHNECKENDOSIERER IN GMP- UND INDUSTRIEAUSFÜHRUNG



Typ SD 63-GMP



Typ SD 160-Industrie

## PRODUKTBEISPIELE

### Food:

- Salze
- Nüsse
- Kakaobohnen
- Kristallzucker
- Ölpreskuchen
- Aromen
- Stärke

### Non-Food:

- Carbon Black
- Düngemittel
- Gips
- Kunststoffe
- Baustoffe
- Holzpellets
- Graphit



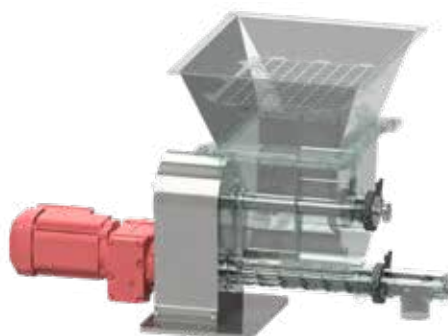
## SCHNECKENDOSIERER IN GMP- UND INDUSTRIEAUSFÜHRUNG

Die JEHMLICH Schneckendosierer in 3 Baugrößen werden zum volumetrischen und gravimetrischen Dosieren von Schüttgütern eingesetzt. Die Förderschnecken werden auf die jeweiligen Schüttgutparameter hinsichtlich Drehzahl, Steigung und Schneckenengeometrie ausgelegt. Der integrierte Pufferbehälter enthält ein Rührwerk zur Vermeidung von Verklumpungen und Brückenbildung.

Durch den optionalen Einsatz von Wägezellen eignen sich die Schneckendosierer zur Realisierung von gravimetrischen Dosieraufgaben über Negativverwiegung.

### SCHNECKENDOSIERER SD 63-/SD 125-GMP

- Für volumetrisches oder gravimetrisches Dosieren
- GMP-gerecht – einfache und zügige Demontage
- Werkstoff produktberührend: Edelstahl 1.4404
- Oberflächen optional in  $Ra \leq 0,8 \mu m$
- FDA-konforme Dichtungswerkstoffe
- Antriebe gemäß erforderlicher ATEX-Zone



### SCHNECKENDOSIERER SD 160 INDUSTRIE

- für volumetrisches oder gravimetrisches Dosieren
- Werkstoff produktberührend: Normalstahl oder Edelstahl
- Füllstandskontrolle über Grenzscharter oder Verwiegung
- Wellenabdichtung über Stopfbuchsen
- Laufüberwachung von Schnecke und Rührwerk
- Antriebe gemäß erforderlicher ATEX-Zone
- optionale Ausführung mit zwei Förderschnecken

Typ	SD 63-GMP	SD 125-GMP	SD 160 Industrie
Schneckendurchmesser	ø63 mm	ø125 mm	ø160 mm
Bruttovolumen Pufferbehälter	70-100 Liter	350-500 Liter	1300 Liter
Einsatzzweck	Fein-/Feinstdosierung von Granulaten und pulverförmigen Schüttgütern		Feindosierung sowie Zwischenspeicherung von Granulaten und pulverförmigen Schüttgütern; Absackanlagen
Schneckenantrieb	1,1 kW	1,5 kW	3 kW
Rührwerksantrieb	0,25 kW	0,55 kW	0,75 kW
Durchsatzleistung (100 % Füllgrad)	max. 0,63 m³/h	max. 8,5 m³/h	max. 16,5 m³/h
Masse	ca. 100 kg	ca. 250 kg	ca. 950 kg
Austrag	NW 65	NW 125	NW 150

### KOMPLETTSERVICE

Optimieren Sie den Einsatz und die Wirtschaftlichkeit Ihrer Anlage mit unserem Service- und Wartungspaket. Wir gewährleisten die kurzfristige Verfügbarkeit von Original-Ersatzteilen für die Lebensdauer Ihrer Anlage.

Mahlversuche  
& Analyse

Projektplanung  
& Engineering

Fertigung  
& Installation

Schulung  
& Inbetriebnahme

Wartung  
& Service